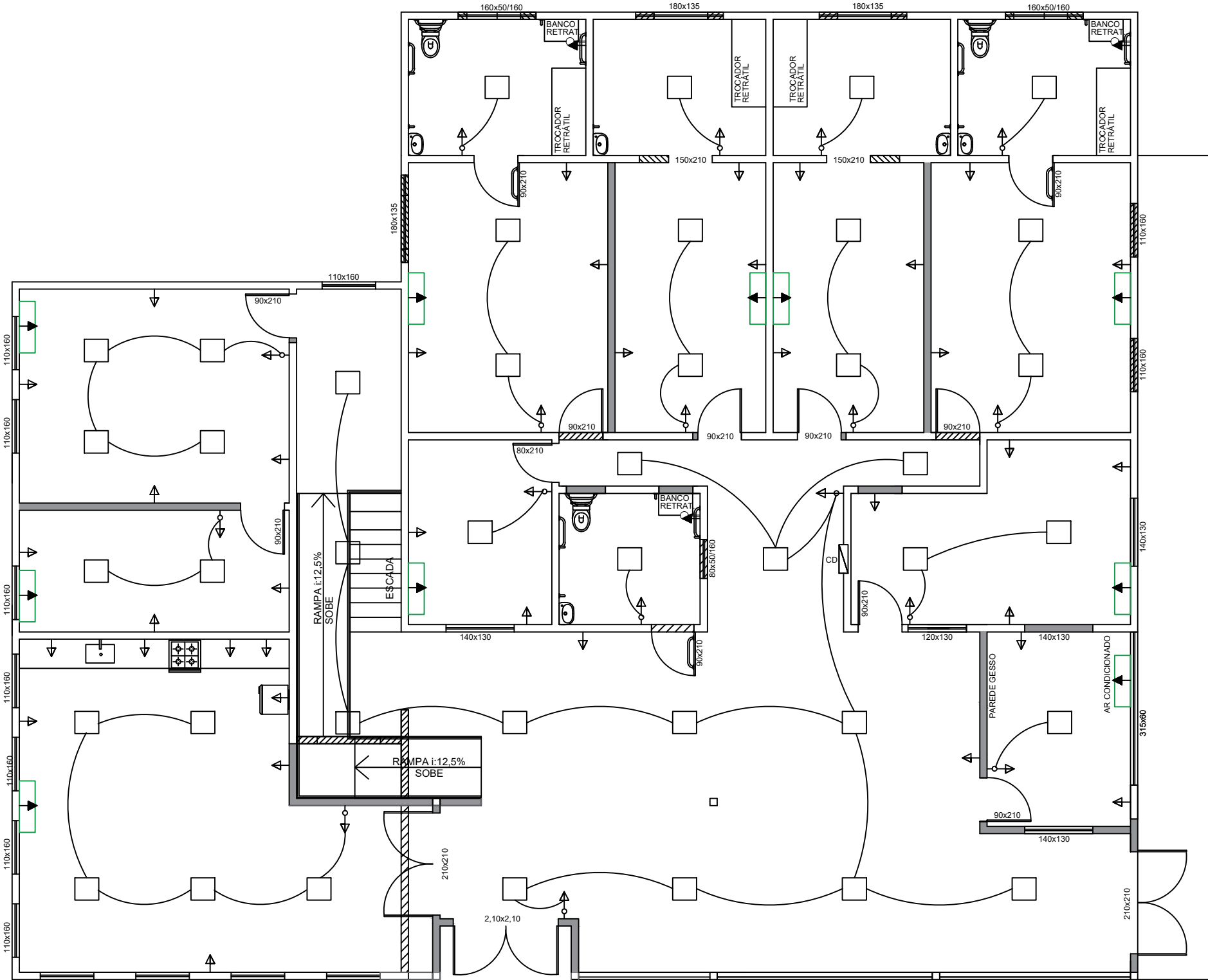


PROJETO ELÉTRICO – SUBSOLO – ESCOLA
ESCALA: 1:100

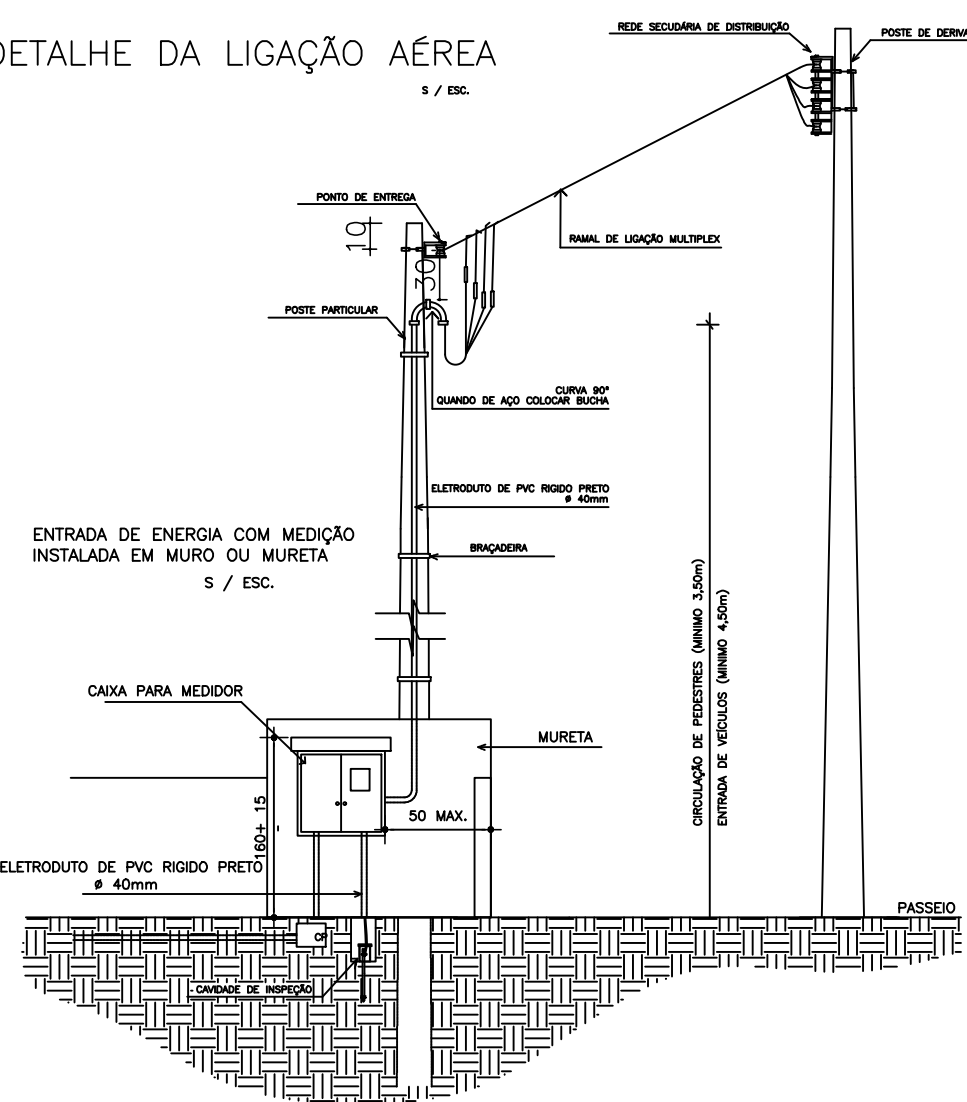
LEGENDA
□ ÁREA EXISTENTE
■ ÁREA A CONSTRUIR
▨ ÁREA A DEMOLIR



PROJETO ELÉTRICO – TÉRREO – ESCOLA
ESCALA: 1:100

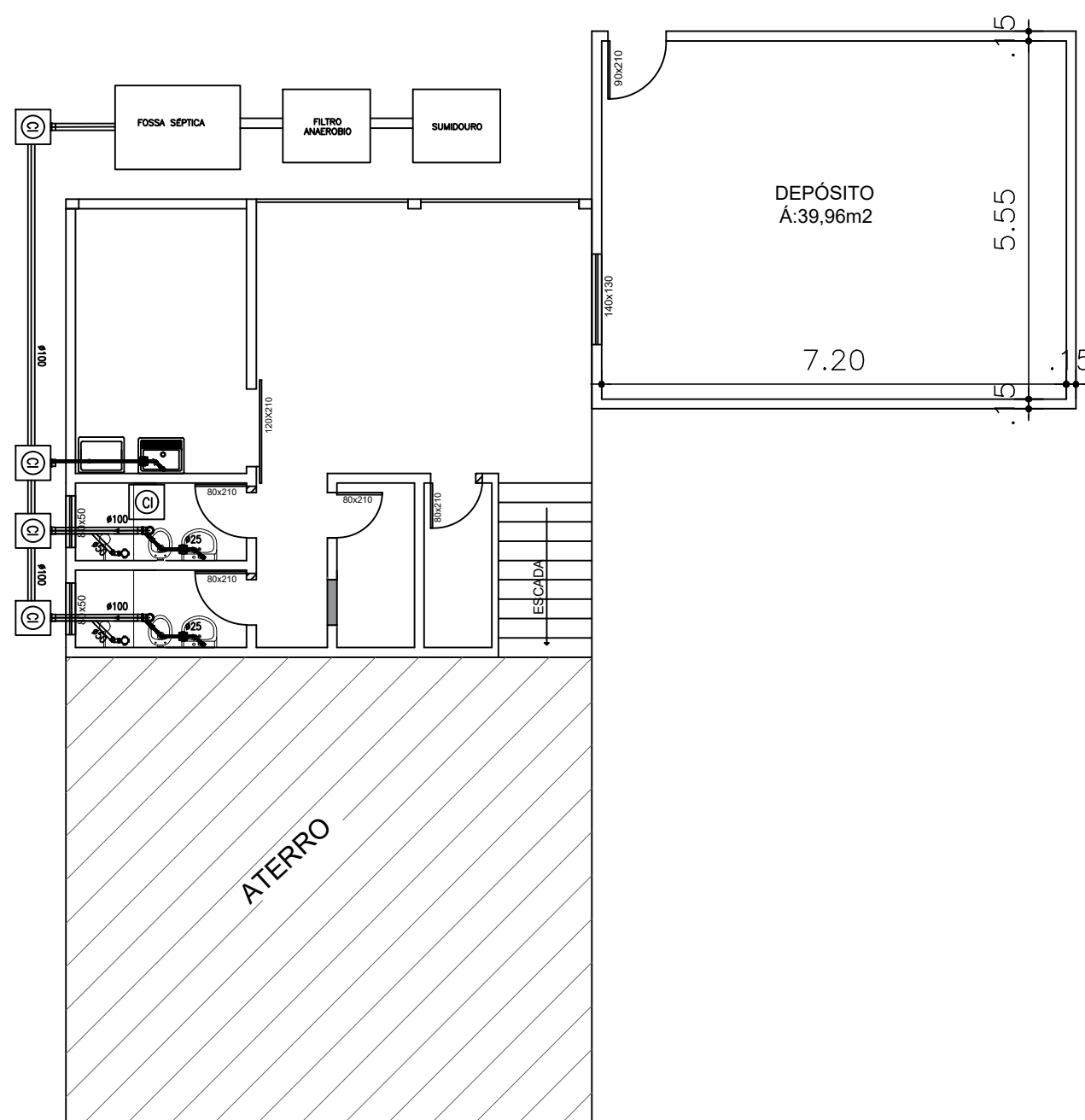
LEGENDA
□ ÁREA EXISTENTE
■ ÁREA A CONSTRUIR
▨ ÁREA A DEMOLIR

DETALHE DA LIGAÇÃO AÉREA
S / ESC.



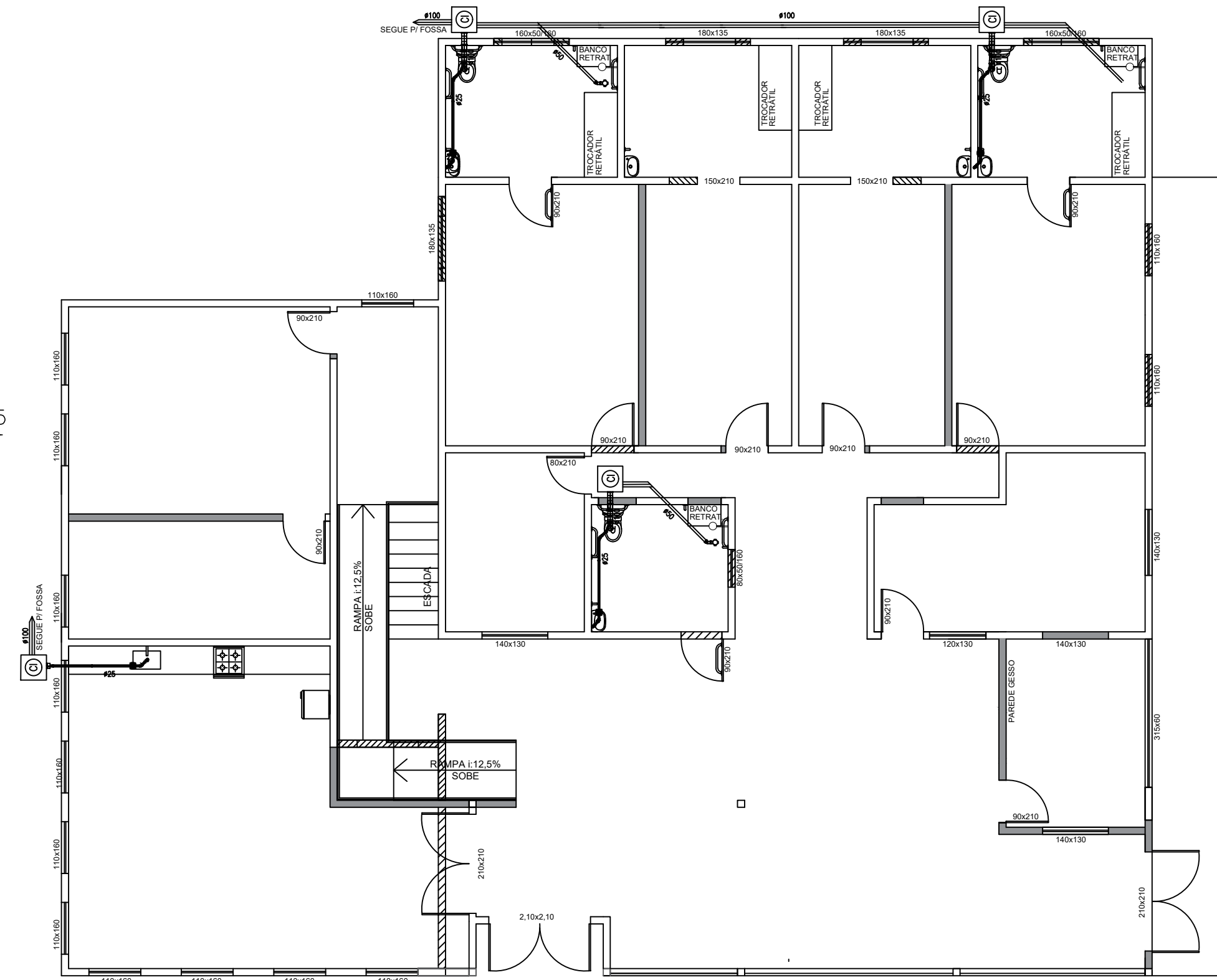
LEGENDA:

- CENTRO DE DISTRIBUIÇÃO
 - LUMINÁRIA LED
 - PONTO DE LUZ INCANDESCENTE
 - APLIQUE INCANDESCENTE NA PAREDE
 - CX. ALV. 30x30x30cm
 - CX. OCTOGONAL F.M.D
 - TOMADA P/AR CONDICIONA., 15A/250V, h=1,80m
 - TOMADA UNIV., 2P+T, 15A/250V, h=0,40m OU INDICADA
 - TOMADA DE FORÇA NO PISO – 10A/250V
 - TOMADA UNIV., 2P+T, 15A/250V, h=1,30m OU INDICADA
 - TOMADA h=2,00m OU INDICADA
 - INTERRUPTOR SIMPLES H=1m
 - INTERRUPTOR DUPLO H=1m
 - INTERRUPTOR TRIPLO H=1m
 - INTERRUPTOR HOTEL H=1m
 - INTERRUPTORES C/ TOMADA: SIMPLES, DUPLO, TRIPLO E HOTEL
 - PONTO DE LÓGICA
 - PONTO DE ALARME
 - SUPORTE C/ CÁMERA CCD 1/3 480 LINHAS
- FIOS E CABOS: NEUTRO, FASE, RETORNO, PONTE E TERRA
 - ELETRODUTO EMBUTIDO P/ ENERGIA COMUM
 - CD- CENTRO DE DISTRIBUIÇÃO
 - TUBULAÇÃO QUE SOBE
 - TUBULAÇÃO QUE DESCE
 - TUBULAÇÃO QUE PASSA
 - CX. PASSAGEM 4x4", OU C/ DIMENSÕES INDICADAS
 - CX. ALV. 30x30x30cm C/
 - POSTE P/ ILUMINAÇÃO EXTERNA COM UMA PETALA
 - PONTO DE TV
 - CX. ALV. 30x30x30cm C/
 - REFLETOR
 - INTERRUPTOR DE FORÇA NO PISO – 10A/250V
 - CIGARRA
 - CAMPAINHA
 - PONTO DE ILUMINAÇÃO NO PISO BALIZADOR TIPO "ESPETO"
 - SENSOR DE PRESENÇA
 - TOMADAS 220 V ALIM. FONTE 12V C/ CABO PARALELO= 2x1,5mm2 (2,0m DO PISO ACABADO)



PROJETO HIDROSSANITÁRIO – SUBSOLO – ESCOLA
ESCALA: 1:100

LEGENDA
□ ÁREA EXISTENTE
■ ÁREA A CONSTRUIR
▨ ÁREA A DEMOLIR



PROJETO HIDROSSANITÁRIO – TÉRREO – ESCOLA
ESCALA: 1:100

LEGENDA
□ ÁREA EXISTENTE
■ ÁREA A CONSTRUIR
▨ ÁREA A DEMOLIR

	PREFEITURA MUNICIPAL DE ALPESTRE PRAÇA TANCREDO NEVES, Nº 303 CENTRO - ALPESTRE/RS CEP: 98.480-000 TELEFONE: (55) 3795.1166		
OBRA: REFORMA ESCOLA ÁGUAS CLARAS			
LOCAL: ALPESTRE/RS			
ASSUNTO: PLANTA ELÉTRICA E HIDROSSANITÁRIA			
PROJETO: PROJETO ARQUITETÔNICO			
PROPRIETÁRIO: PREFEITURA MUNICIPAL DE ALPESTRE RUIANAR ARGENTON (PREFEITO) CPF: 87.612.935/0001-18	VISTO: _____		
RESP. TÉCNICO: DANIEL WANSSEN ENGENHEIRO CIVIL – CREA/RS 134510-0 LUIZA COPPINI BALESTRIN ARQUITETA E URBANISTA – CAU A228024-8	VISTO: _____		
ESCALA: 1/100	DATA: FEVEREIRO/2026	PRONOME: 03	FOLHA: A1